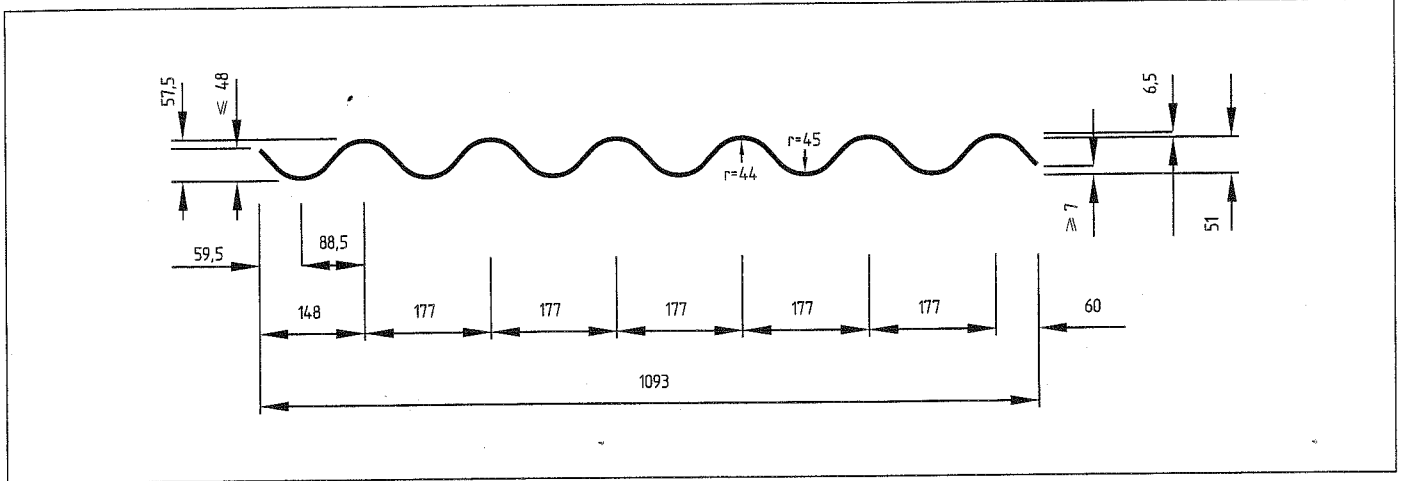
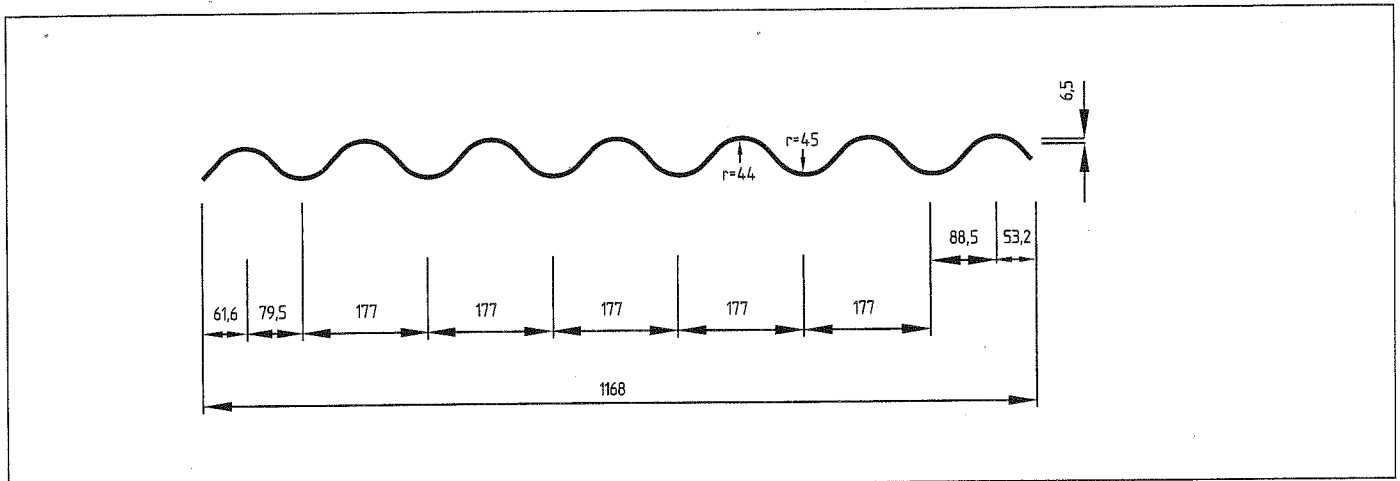


1.1 Technische gegevens Ecolor en Ecolor Extra golfplaten



Ecolor



Ecolor Extra

Afmetingen en gewichten

Type golfplaat	Ecolor	Ecolor Extra	Gallia	Gallia Extra
Golfbreedte (mm)	177			
Golfhoogte (mm)	51			
Breedte (mm)	1093	1168	1093	1168
Werkende breedte (mm)	1050	1053	1050	1053
Lengte (mm)	1220, 1525, 1830, 2135, 2440, 2750, 3050		610	
Werkende lengte	afhankelijk van lengte-overlapping			
Dikte (mm)	6,5			
Gewicht (N/m ²)	ca. 140			
Gewicht per m ² dak (N)	afhankelijk van plaatlengte en overlapping			

Maattoleranties

Platen				Hulpstukken		
Lengte mm	Breedte mm	Dikte mm	Haaksheid mm	Lengte mm	Breedte mm	Dikte mm
+10	+10	+0,6	≤6	+10	+10	+1
-10	-5	-0,6		-10	-10	-1

Fysische eigenschappen

Benaming	Symbol	Grootte	Eenheid
Volumieke massa (overeenkomstig BRL-1103 art.3.5.1)	ρ	≥1400	kg/m ³
Lineaire uitzettingscoëfficiënt f.g.v. temperatuur (-20 tot 80 °C)	α	0,015	mm/mK
Waterabsorptie (% van het drooggewicht)		ca. 25	%
Warmtegeleidingscoëfficiënt	λ	0,4	W/mK
Hittebestendigheid (geleidelijk en gelijkmatig)		120	°C
R. waarde	R	0,01625	

Gegevens t.a.v. de dampdoorlatendheid resp. de μ d-waarde (dampdiffusie-weerstand) kunnen bij de afdeling Techniek & Engineering worden opgevraagd.

Mechanische eigenschappen

Minimale breukbelasting per meter-breedte (Overeenkomstig BRL-1103 artikel 3.5.2*):	4250 N/m
Breukmoment minimaal (overeenkomstig BRL-1103 artikel 3.5.3):	55 N/m
Doorbuiging tijdens test (overeenkomstig BRL-1103 artikel 3.5.2*):	<16,6 mm
Gegevens over materiaalfactor en doorponsweerstand kunnen in overleg met de afdeling Techniek en Engineering worden verkregen.	
*) KIWA beoordelingsrichtlijn: Daken en gevels met geprofileerde asbestvrije vezelcementplaten d.d. 2000-11-01.	

Overige eigenschappen

Ecolor en Ecolor Extra golfplaten voldoen aan de geldende eisen als vermeld in de BRL 1103 zoals: vorstbestendigheid, waterdichtheid, veiligheid en weerstand tegen micro organismen en alle andere omschreven criteria. Volgens NEN EN 494.